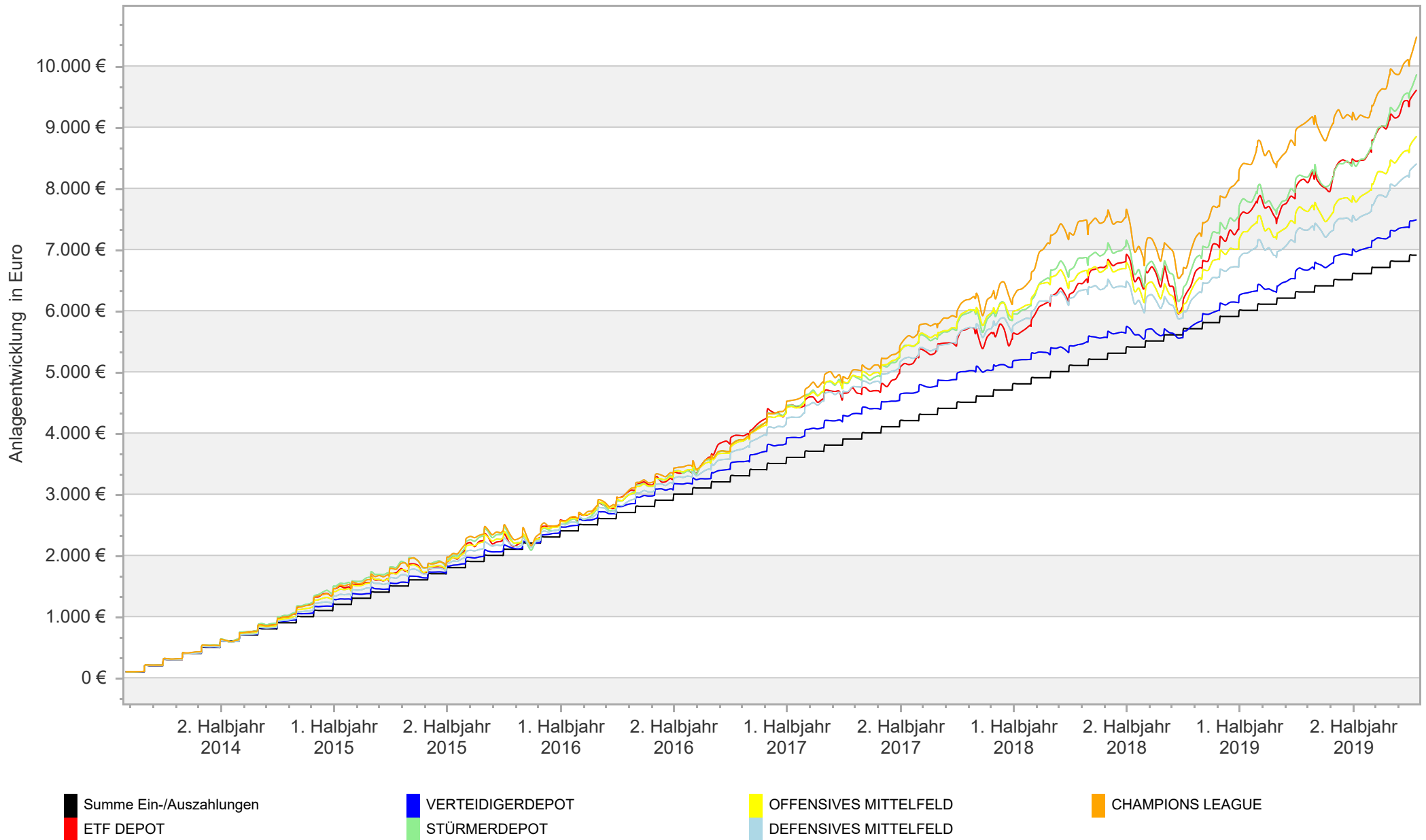


# Chart #2

Wertentwicklung

Auswertung von 09.04.2014 bis 12.01.2020, Sparplan 100 Euro  
(monatlich)



## Chart #2

### Wertentwicklung

Auswertung von 09.04.2014 bis 12.01.2020,  
Sparplan 100 Euro (monatlich)

	Summe Ein- /Auszahlungen	ETF DEPOT	VERTEIDIGERD EPOT	STÜRMERDEPO T	OFFENSIVES MITTELFELD	DEFENSIVES MITTELFELD	CHAMPIONS LEAGUE
01.05.2014	100 €	100 €	100 €	100 €	100 €	100 €	100 €
31.12.2014	800 €	880 €	820 €	892 €	849 €	828 €	869 €
31.12.2015	2.000 €	2.240 €	2.067 €	2.356 €	2.280 €	2.178 €	2.390 €
31.12.2016	3.200 €	3.821 €	3.406 €	3.679 €	3.666 €	3.572 €	3.697 €
31.12.2017	4.400 €	5.421 €	4.870 €	5.674 €	5.708 €	5.466 €	5.890 €
31.12.2018	5.600 €	6.086 €	5.554 €	6.271 €	5.995 €	5.876 €	6.597 €
31.12.2019	6.800 €	9.329 €	7.354 €	9.464 €	8.578 €	8.178 €	9.987 €
12.01.2020	6.900 €	9.599 €	7.479 €	9.852 €	8.843 €	8.394 €	10.469 €

	Depotwert in €	Depotwert in %	Wertzuwachs in €	Wertzuwachs in %	Wertentwicklung p.a.	Volatilität
<b>Summe Ein- /Auszahlungen</b>	<b>6.900,00</b>	100,00	0,00	0,00		
<b>ETF DEPOT (XEMP00072322)</b>	9.598,79	139,11	2.698,79	39,11	11,54 %	12,25 %
<b>VERTEIDIGERDEP OT (XEMP00038968)</b>	7.479,16	108,39	579,16	8,39	2,81 %	4,43 %
<b>STÜRMERDEPOT (XEMP00038893)</b>	9.851,86	142,78	2.951,86	42,78	12,45 %	13,43 %
<b>OFFENSIVES MITTELFELD (XEMP00038885)</b>	8.842,87	128,16	1.942,87	28,16	8,67 %	10,74 %
<b>DEFENSIVES MITTELFELD (XEMP00038661)</b>	8.393,85	121,65	1.493,85	21,65	6,84 %	8,71 %
<b>CHAMPIONS LEAGUE (XEMP00070482)</b>	10.469,45	151,73	3.569,45	51,73	<b>14,59 %</b>	13,31 %

#### Wichtige Hinweise:

Alle Angaben wurden mit größter Sorgfalt zusammengestellt. Für die Richtigkeit kann jedoch durch die EDISOFT GmbH keine Gewähr übernommen werden. Allein verbindliche Grundlage für den Erwerb von Investmentfondsanteilen sind die jeweiligen wesentlichen Anlegerinformationen (KIID), Verkaufsprospekte sowie die jährlichen Rechenschaftsberichte und Halbjahresberichte, die bei den Emittenten der Produkte in der jeweils aktuellen Version kostenlos erhältlich sind. Diese Unterlagen sind auch Grundlage für die steuerliche Behandlung der Fondserträge.

#### Erläuterungen zu den Berechnungsgrundlagen:

Die Entwicklungen bzw. Endbeträge und Kennzahlen zur Risiko und Performance werden auf EUR-Basis berechnet. Die auf Fondsebene anfallenden Kosten (z.B. die Verwaltungsvergütung) werden berücksichtigt. Die auf Kundenebene anfallenden Kosten (Ausgabeaufschlag und Depotkosten) sind ggfs. nicht berücksichtigt. Bei Fremdwährungen wird durch aktuelle Wechselkurse in EUR umgerechnet. Die Rendite kann infolge von Währungsschwankungen steigen oder fallen.

Die frühere Wertentwicklung ist kein verlässlicher Indikator für die künftige Wertentwicklung.